



Piso Rejilla



INDUSTRIA BASICA S.A.
Grupo Casiba

Piso Rejilla



MANIOBRABLE



ANTIDESLIZANTE



GRAN
CAPACIDAD
DE CARGA



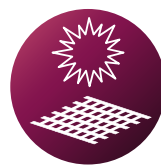
AUTOLIMPIANTE



SOPORTA
TRÁNSITO
PESADO



NO ACUMULA
LÍQUIDOS



PERMITE EL PASO
DE LA LUZ



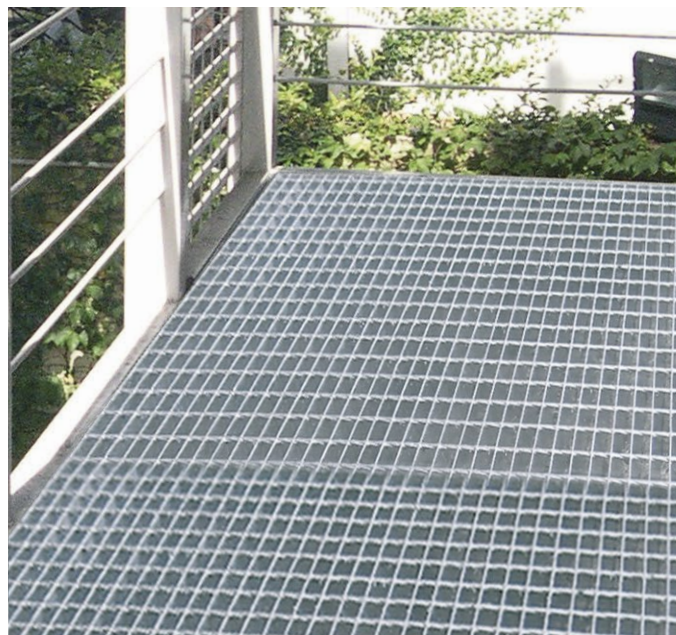
PERMITE EL PASO
DEL AIRE
Y EL SONIDO

■ Características generales

Piso de rejilla electroforjada, fabricado con chapa de acero al carbono, conformado por un entramado metálico compuesto por planchuelas lisas o dentadas, según el modelo, de 25mm de altura x 3mm de espesor cada 30mm, y por hierros de cruce entregirados de 5mm de diámetro, cada 50mm. Está enmarcado con planchuelas de 25mm de altura x 3mm de espesor, soldadas en los puntos de unión. Con tratamiento de galvanizado por inmersión en caliente.

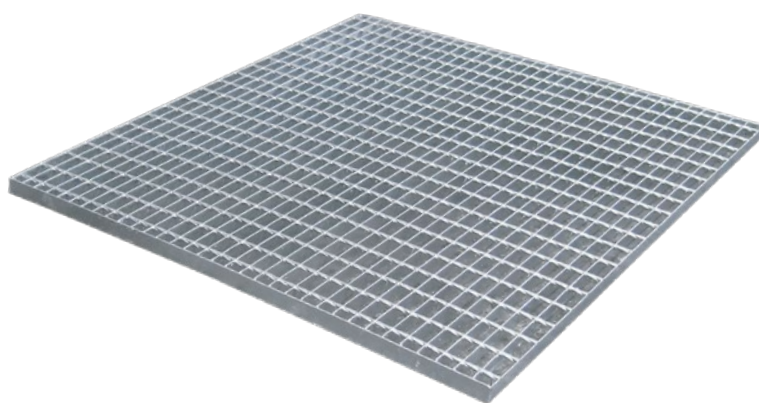
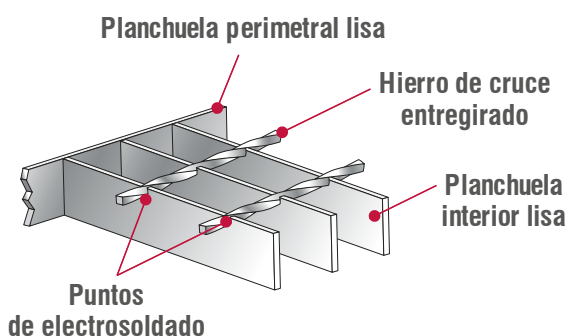
■ Aplicaciones

Se utiliza en todo tipo de industria, construcción y decoración. Para el armado de plataformas, pasarelas, entrepisos y pisos industriales, puentes, montacargas, rampas, estribos, escaleras, etc. Además se implementa para productos modulares, como escalones, descansos y alcantarillas.



PISO DE REJILLA ELECTROFORJADA

MODELO LISO



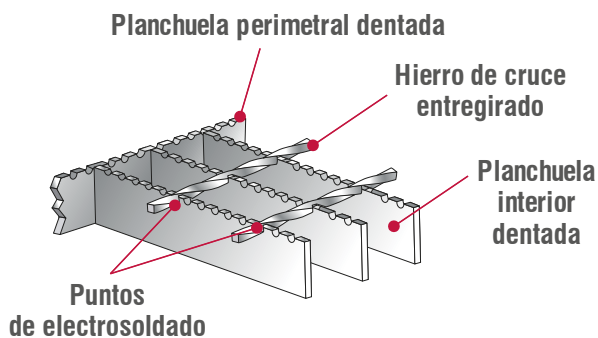
■ Modelos y medidas estándar

Código	Ancho (mm)	Largo (mm)	Alto (mm)	Peso (kg)	Reticulado (mm)	Planchuela (mm)	Hierro de cruce (mm)
02676	200	1000	25	6	30x50	25x3	5
03254	250	1000	25	7	30x50	25x3	5
02860	500	1000	25	12	30x50	25x3	5
02677	1000	1000	25	24	30x50	25x3	5

Terminación: Galvanizado por inmersión en caliente.

PISO DE REJILLA ELECTROFORJADA

MODELO DENTADO



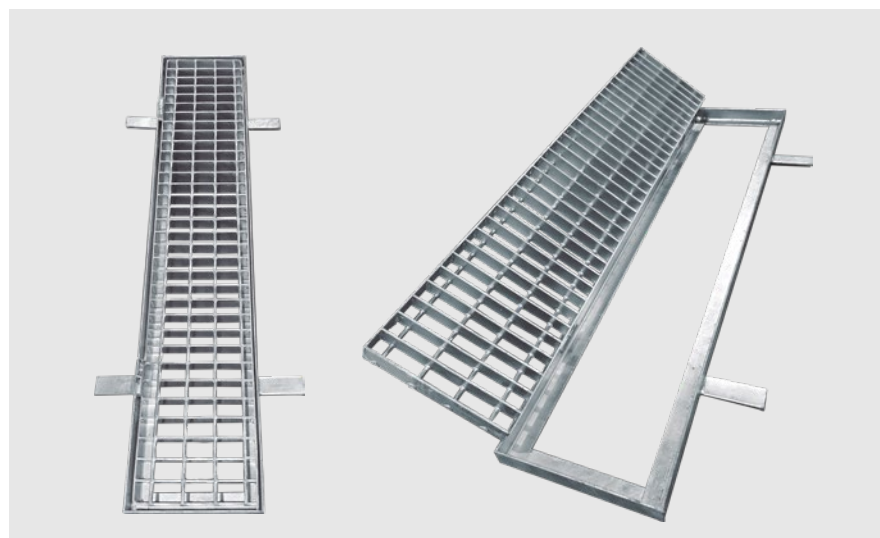
Modelos y medidas estándar

Código	Ancho (mm)	Largo (mm)	Alto (mm)	Peso (kg)	Reticulado (mm)	Planchuela (mm)	Hierro de cruce (mm)
08165	200	1000	25	6	30x50	25x3	5
08168	250	1000	25	7	30x50	25x3	5
08167	500	1000	25	12	30x50	25x3	5
08166	1000	1000	25	24	30x50	25x3	5
09039	1000	2000	25	46	30x50	25x3	5

Terminación: Galvanizado por inmersión en caliente.

ALCANTARILLA REBATIBLE

Altamente resistentes, gracias a su proceso de galvanizado por inmersión en caliente, las Alcantarillas Rebatibles cuentan con un sistema de fijación que evita que puedan ser totalmente retiradas del marco, y permiten el fácil acceso para su limpieza. Son ideales para el uso en la vía pública y pueden utilizarse en plazas, puentes peatonales, urbanizaciones y barrios privados. También en desagües perimetrales, entradas de garages, galerías, estaciones de ferrocarril, fachadas de edificios y en la industria en general.



Medidas estándar

Código	Ancho (mm)	Largo (mm)	Alto (mm)	Peso (kg)	Reticulado (mm)	Planchuela (mm)	Hierro de cruce (mm)
08169	200	1000	80	6	30x50	25x3	5

Terminación: Galvanizado por inmersión en caliente.

Nota: Las imágenes incluidas en este folleto son a modo ilustrativo.

ESCALONES MODULARES

■ Usos y aplicaciones

Para el armado de escaleras modulares en la industria minera, petrolera, cementera, alimenticia, etc.

Se utilizan en accesos a entresijos, pasarelas, rampas o terrazas. También en depósitos de mercadería y equipamientos, en oficinas y escaleras de emergencia.

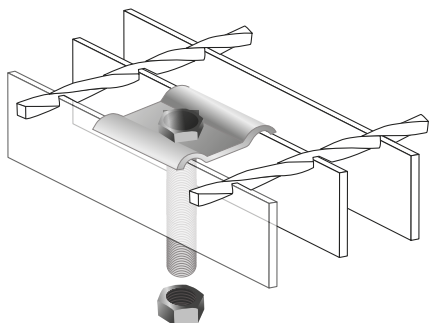
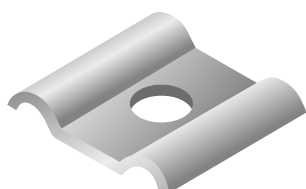


■ Modelos y medidas estándar

Código	Ancho (mm)	Largo (mm)	Alto (mm)	Peso (kg)	Reticulado (mm)	Planchuela (mm)	Hierro de cruce (mm)
03597	250	750	80	5	30x50	25x3	5
03568	250	1000	80	7	30x50	25x3	5

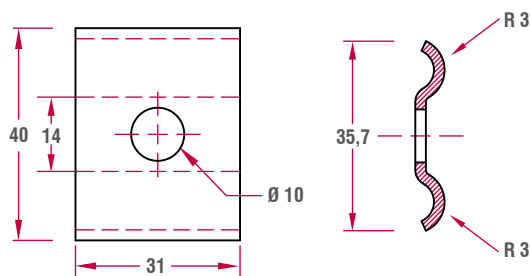
Terminación: Galvanizado por inmersión en caliente.

GRAPA OMEGA PARA FIJACIÓN



Código	Descripción
02589	OMEGA FIJACIÓN PISO REJILLA - Espesor 2,1mm - PG
05610	BULÓN HEXAGONAL 3/8 x 1" 3/4 W
02376	TUERCA HEXAGONAL 3/8

■ Medidas (mm)



Nota: Las imágenes incluidas en este folleto son a modo ilustrativo.



Piso Rejilla

expanmetal.ar

Debido a la continua innovación, INDUSTRIA BASICA S.A. se reserva el derecho a introducir modificaciones constructivas o de forma en los productos presentados en éste catálogo.

Rev. E - OCTUBRE 2025

INDUSTRIA BASICA S.A.
Grupo Casiba

